



## Applicazioni RFID nel SETTORE MODA TRAMA

(Tecnologia Rfid A supporto della Moda italiana e per l'Anticontraffazione)

**Brand protection: gestione logistica ed applicazioni pratiche  
con tecnologia RFID nel settore abbigliamento**

### Il valore del Brand:

- Il Brand è l'elemento che distingue l'azienda
- In molti casi il cliente effettua l'acquisto più sulla spinta emotiva del Brand che del prodotto in sé
- Per creare il Brand le aziende investono ingenti risorse economiche e mettono in campo le loro migliori risorse umane
- La concorrenza, specialmente nei paesi emergenti, sfrutta gli investimenti e l'inventiva delle aziende leader per sottrarre quote di mercato producendo prodotti palesemente contraffatti o realizzati in modo molto simile al Brand che intendono "attaccare"

### Contraffazione e mercati paralleli (grey market)

- Il Brand viene minacciato dalla contraffazione
- I mercati paralleli provocano gravi danni di immagine al Brand
- Mercati diversi richiedono diverse strategie e posizionamento del prodotto che possono incoraggiare i mercati paralleli
- Prodotti originali provenienti da mercati paralleli danneggiano mercati consolidati a maggiore marginalità
- Il grey market crea conflittualità con la rete vendita ufficiale

Talvolta il prodotto è contraffatto in modo palese e veicolato attraverso "canali" di vendita chiaramente non ufficiali, questa situazione paradossalmente spesso crea un effetto positivo: veicola il Brand (ed il desiderio a possederlo) attraverso una utenza che non potrebbe accedere comunque al Brand stesso e consapevole di possedere un "falso".

Talvolta invece il Brand è contraffatto in modo molto accurato e veicolato attraverso canali "plausibili", in questo caso si creano contemporaneamente due danni: l'utente crede di acquistare un prodotto originale ad un prezzo vantaggioso ed il Brand perde una vendita.

## Contraffazione e mercati paralleli (grey market)



Originale

## Falso ingannevole



Copia palese

## Identificazione certa del prodotto

- La protezione del Brand si può effettuare **SOLO** identificando in modo **CERTO** ed **UNIVOCO** il prodotto al fine di dimostrare se è originale
- La protezione dal mercato parallelo si può effettuare **SOLO TRACCIANDO** la storia del prodotto attraverso la SCM (supply chain management)

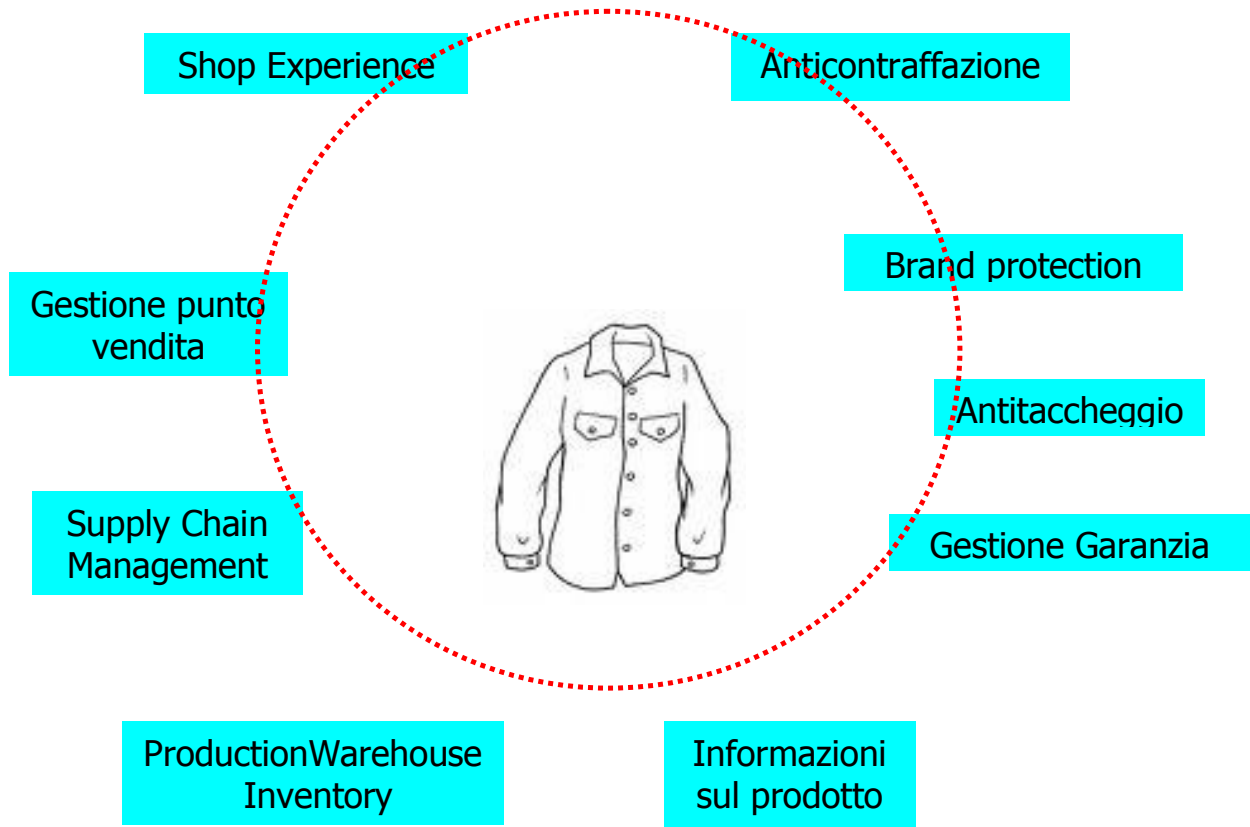
Identificando il prodotto ed i suoi passaggi attraverso la supply chain possiamo proteggerci sia da contraffazioni del Brand che dai mercati paralleli

## Benefici della tecnologia RFID per il Fashion

La tecnologia RFID porta vantaggi su più fronti:

- Brand Protection
- Controllo avanzamento produzione
- Gestione magazzino
- Supply Chain Management e Logistica
- Gestione del punto vendita
- Shop Experience

## Identificazione del prodotto con RFID



## Warehouse e Supply Chain Management

Costi della non qualità e della non corretta gestione SCM nel mondo retail:

- Il 42% delle aziende nel mondo hanno subito almeno un caso di frode da parte del fornitore o furti (1)
- Ogni prelievo errato da magazzino per il grossista ha un costo medio che varia dagli 8 ai 35€ (2)
- La manodopera incide mediamente oltre il 55% dei costi del magazzino (3)

Fonte (1) Kroll Report 2008 – (2) BCP 2008 – (3) Manhattan Associates

## Aspettative dalle applicazioni RFID

- Riduzione giacenze: dal 10 al 25%
- Riduzione costo del lavoro: dal 5 al 10%
- Riduzione furti/frodi: dal 10 al 20%
- Riduzione out-of.stock: dal 10 al 30%

Anche valutando le stime più conservative, l'impatto della tecnologia RFID insieme alla ridefinizione dei processi può avere un impatto molto significativo a prescindere dalle funzioni di Brand Protection e gestione del mercato parallelo

Fonte: KSA from industry research papers and press releases

## Esempi postazioni di lettura RFID





## “Woven” RFId label

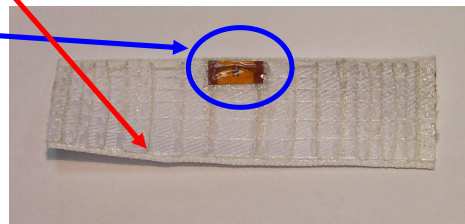
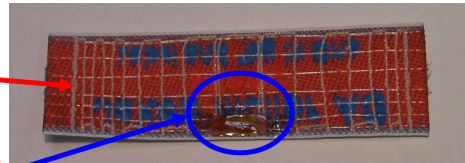
Fronte label



Retro label

antenna

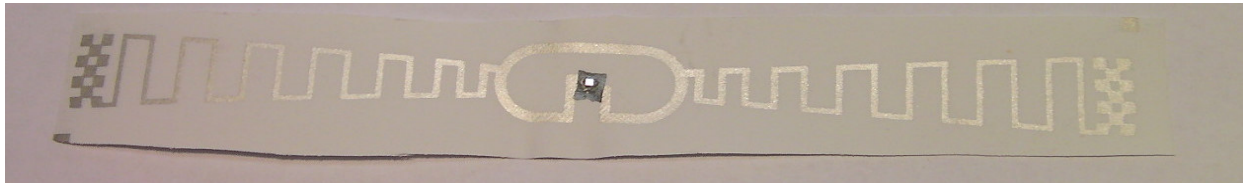
chip



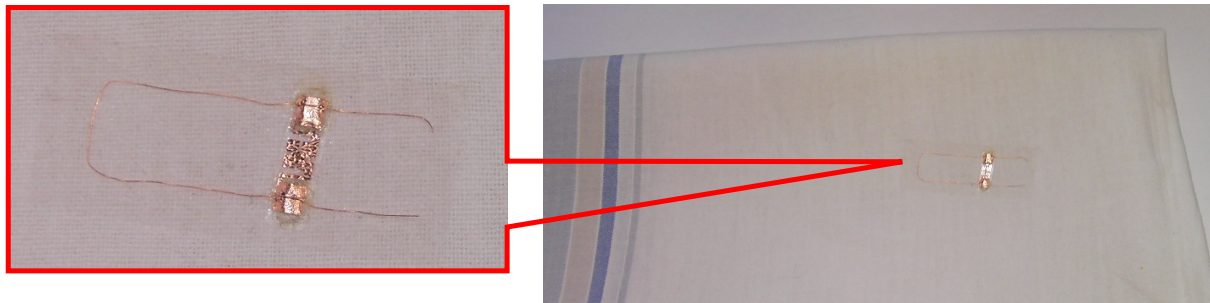
## Label RFId per “pendaglio”



## Label RFId poliammide con antenna stampata in inchiostro conduttivo



## Tag RFId con fissaggio a caldo



### Identificazione del prodotto con RFId

Una label RFId può avere:

- Codice a barre
- Scritte in chiaro
- Loghi ed Immagini
- Istruzioni di lavaggio

In sostanza possiamo dire che è possibile aggiungere alle etichette attualmente utilizzate la tecnologia RFId, anche se talvolta con alcune limitazioni.